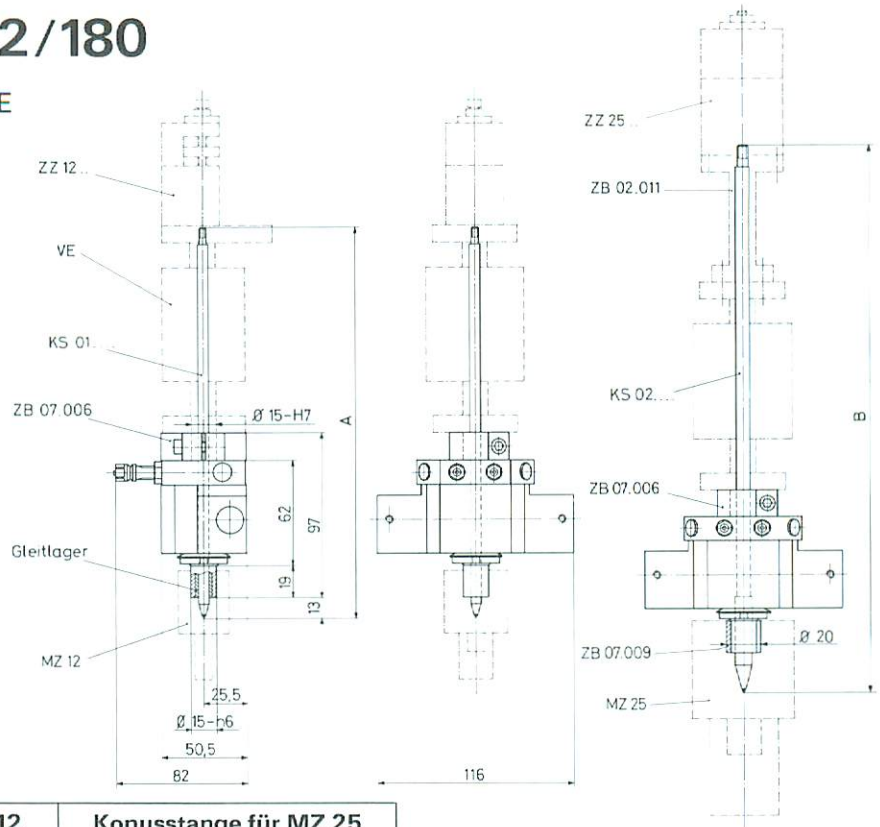
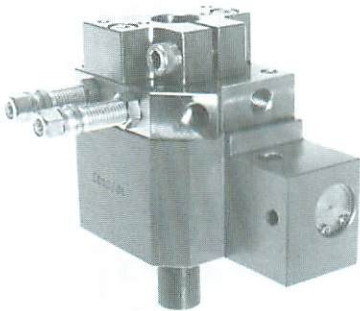


Zangendrehkopf ZD 12/180

Zangendrehkopf für Vertikaleinheiten VE



Technische Daten: Katalogblatt 3.011

Typ	Konusstange für MZ 12		Konusstange für MZ 25	
	A	Konusstangen-Nr.	B	Konusstangen-Nr.
ZD 12/180	—	—	—	—
ZD 12/180 VE 20	231	KS 01.017	324	KS 02.004
ZD 12/180 VE 50	291	KS 01.018	384	KS 02.008
ZD 12/180 VE 80	351	KS 01.019	444	KS 02.000

Zangendrehkopf und Zusatzteile müssen separat bestellt werden.

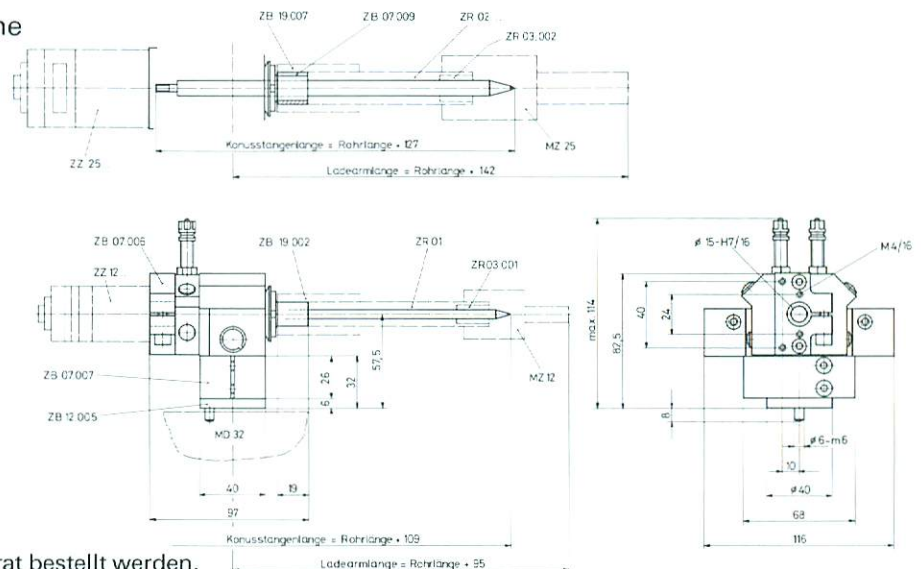
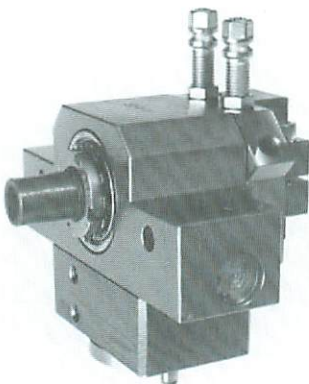
Bestell-Nr. für Zangendrehkopf (Lieferumfang wie auf Foto) ZD 12/180

Bestell-Nr. für Spalthülse ZB 07.009

Bestell-Nr. für Konusstange KS

Nr. der Konusstange

Zangendrehkopf für drehbare Ladearme



Technische Daten: Katalogblatt 3.011

Zangendrehkopf und Zusatzteile müssen separat bestellt werden.

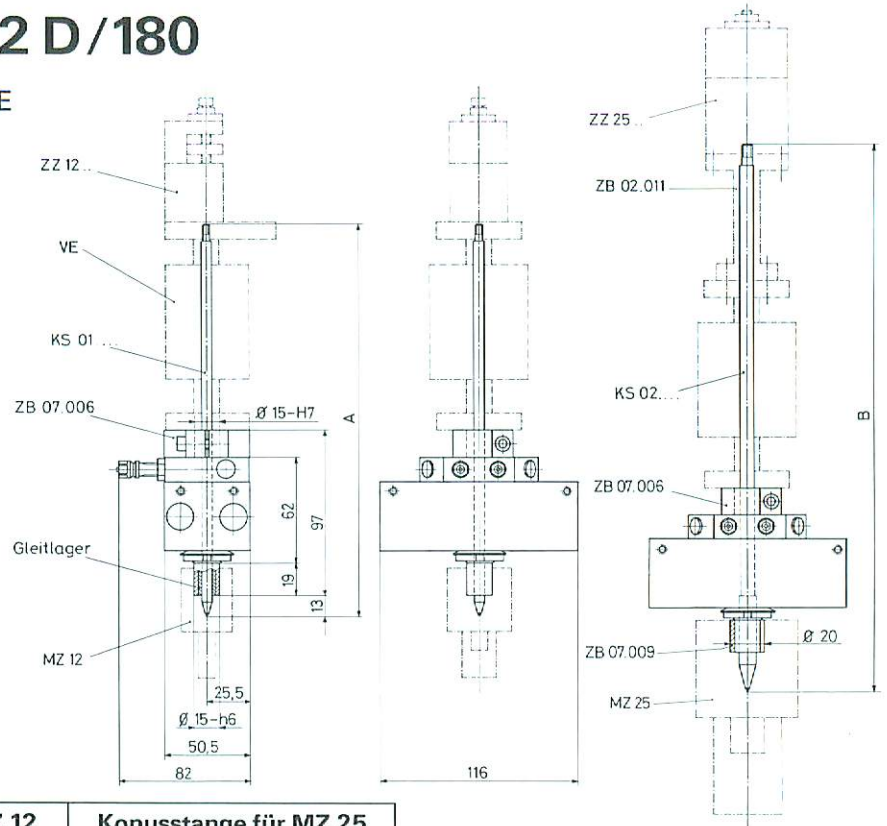
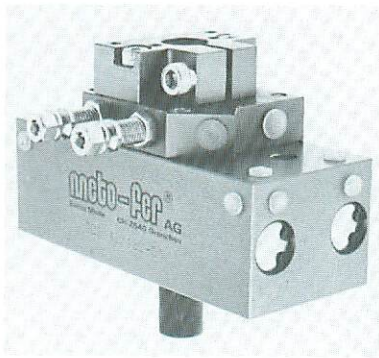
Bestell-Nr. für Zangendrehkopf (Lieferumfang wie auf Foto) ZD 12/180 L

Bestell-Nr. für Konusstange siehe Katalogblatt 8.022

Bestell-Nr. für Zangenhalterrohr siehe Katalogblatt 8.022

Zangendrehkopf ZD 12 D/180

Zangendrehkopf für Vertikaleinheiten VE



Technische Daten: Katalogblatt 3.012

Typ	Konusstange für MZ 12		Konusstange für MZ 25	
	A	Konusstangen-Nr.	B	Konusstangen-Nr.
ZD 12D/180	—	—	—	—
ZD 12D/180 VE 20	231	KS 01.017	324	KS 02.004
ZD 12D/180 VE 50	291	KS 01.018	384	KS 02.008
ZD 12D/180 VE 80	351	KS 01.019	444	KS 02.000

Zangendrehkopf und Zusatzteile müssen separat bestellt werden.

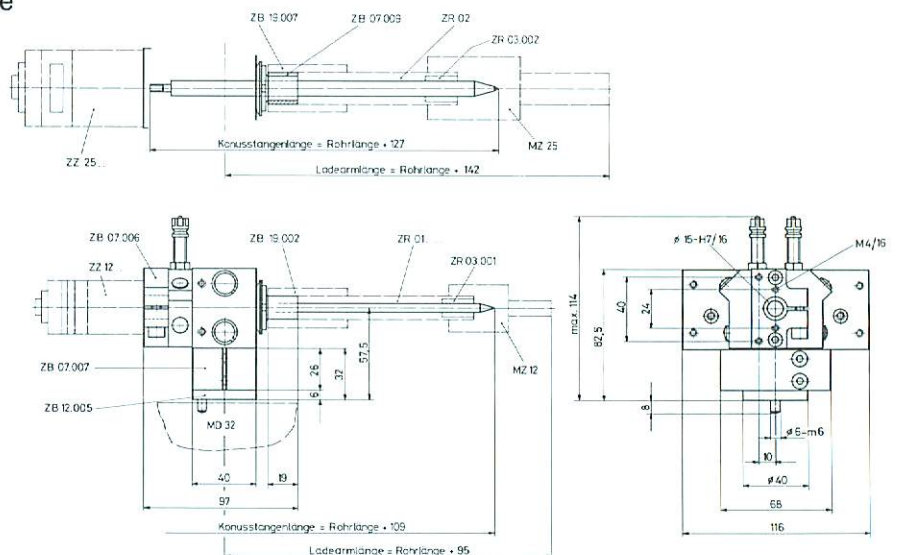
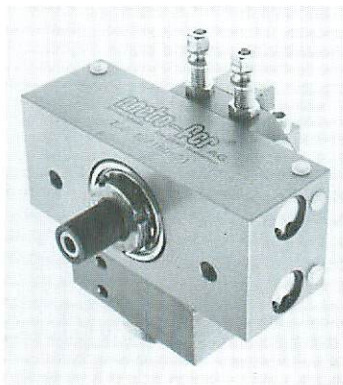
Bestell-Nr. für Zangendrehkopf (Lieferumfang wie auf Foto) ZD 12 D/180

Bestell-Nr. für Spalthülse ZB 07.009

Bestell-Nr. für Konusstange KS

Nr. der Konusstange

Zangendrehkopf für drehbare Ladearme



Technische Daten: Katalogblatt 3.012

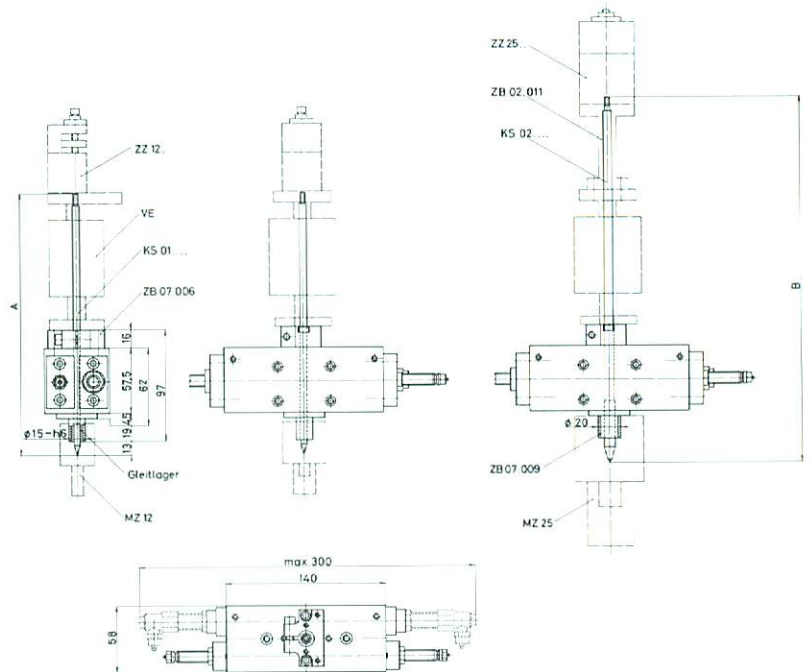
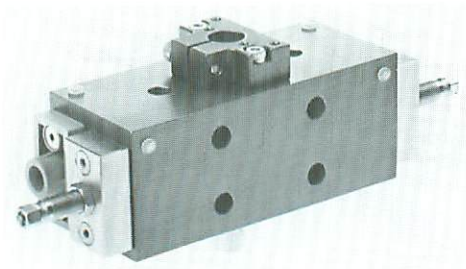
Zangendrehkopf und Zusatzteile müssen separat bestellt werden.

Bestell-Nr. für Zangendrehkopf (Lieferumfang wie auf Foto) ZD 12 D/180 L

Bestell-Nr. für Konusstange siehe Katalogblatt 8.022

Bestell-Nr. für Zangenhalterrohr siehe Katalogblatt 8.022

Zangendrehkopf ZD 20/360



Typ	Drehwinkel	Max. Belastung radial zur Welle	Max. Belastung axial zur Welle	Drehmoment bei 5 bar	Luftverbrauch je Doppelhub bei 5 bar	Gewicht
ZD 20/360	0–360°	1500 N	150 N	0,82 Nm	0,17 NL	1,9 kg

Typ	Konusstange für MZ 12		Konusstange für MZ 25	
	A	Konusstangen-Nr.	B	Konusstangen-Nr.
ZD 20/360	—	—	—	—
ZD 20/360 VE 20	231	KS 01.017	324	KS 02.004
ZD 20/360 VE 50	291	KS 01.018	384	KS 02.008
ZD 20/360 VE 80	351	KS 01.019	444	KS 02.000

Zangendrehkopf und Zusatzteile müssen separat bestellt werden.

Bestell-Nr. Zangendrehkopf für Pneumatikbetrieb
 ZD 20/360
 ZD 20/360–1 mit Zylinderdeckel für Ölbremse

Bestell-Nr. Zangendrehkopf für Hydraulikbetrieb
 ZD 20/360–H
 ZD 20/360–H 1 mit Zylinderdeckel für Ölbremse

Bestell-Nr. für Konusstange
 KS.....

Bestell-Nr. für Spalthülse
 ZB 07.009

Nr. der Konusstange

Technische Daten:

- Drehwinkel stufenlos verstellbar durch eingebaute patentierte Anschlagsschrauben mit Feingewinde.
- Die Anschlagsschrauben können mit patentierten Quittierelementen ausgerüstet werden (siehe Prospekt «Anschlagsschrauben mit steckbaren Quittierelementen»).
- Ausgelegt für hohe Kadenzen und lange Lebensdauer.

- Arbeitsmedium Druckluft oder Hydrauliköl
- Arbeitsdruck 3–8 bar
- Repetiergenauigkeit ±294 Bogensekunden
- Luftanschluss M 5