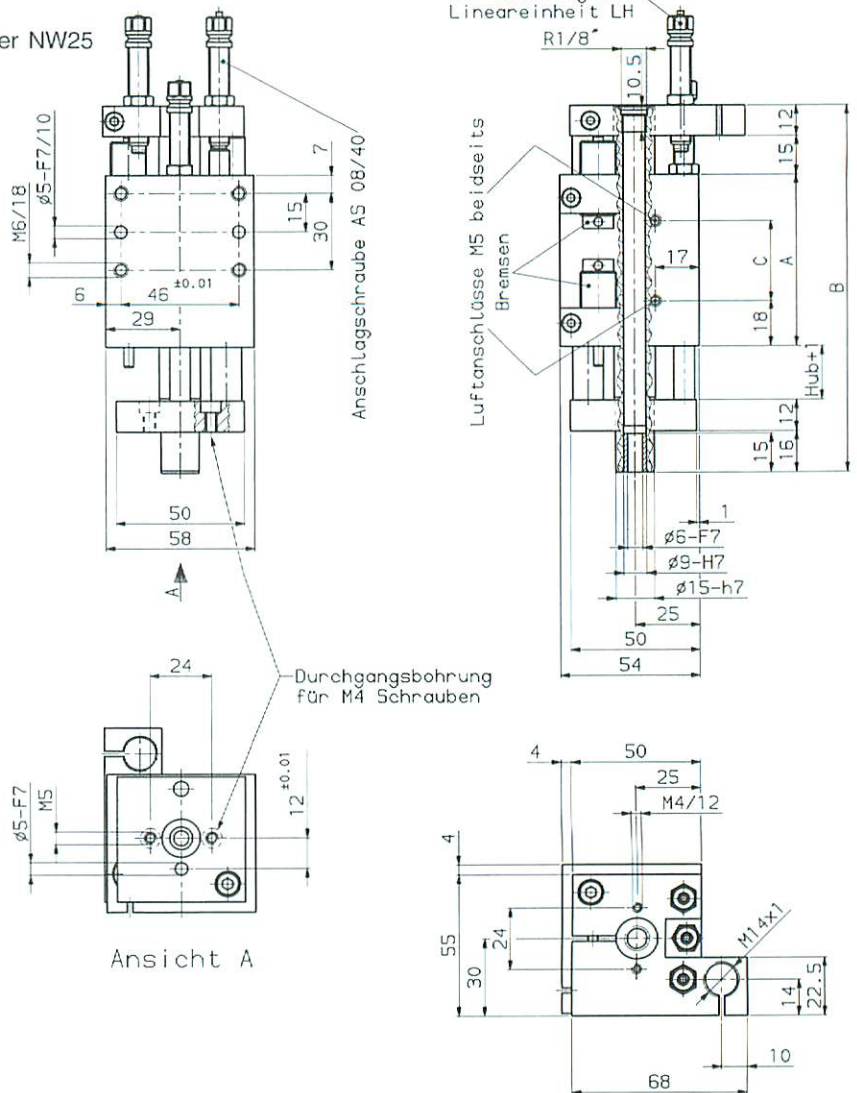
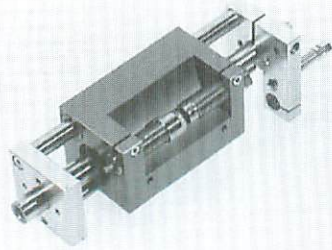
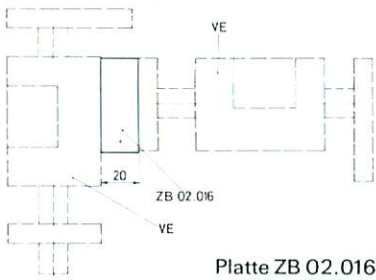


Vertikaleinheit VE

in Verwendung mit mechanischer Zange NW12 oder NW25



Zusammenbau von zwei Vertikaleinheiten



Typ	Hub	Einstellbereich zwischen	A	B	C	Kolbenkraft bei 5bar	Luftverbrauch je Doppelhub bei 5bar	Gewicht
VE-22	0-20	0-20	68	144	32	107N	0.07NL	1.1kg
VE-52	0-50	12-50	98	204	62	107N	0.17NL	1.4kg
VE-82	0-80	42-80	128	264	92	107N	0.28NL	1.7kg

Bestell-Nr. VE-... ..
 A = Kunststoffbremsen
 Typ

Technische Daten:

- Hub stufenlos einstellbar durch eingebaute patentierte Anschlagschrauben mit Feingewinde.
- Die Anschlagschrauben können mit patentierten Quittierelementen ausgerüstet werden. (siehe Katalogblatt 11.001-..... "Anschlagsystem mit steckbarem Quittierelement").
- Endlagen gedämpft mit Kunststoffbremsen.
- Linearführung mit Kugelbüchsen.
- Vorgesehene Positionierungslöcher für die Montage an der Lineareinheit LH
- Anbaumöglichkeiten z.B. - Greifzangen
 - Vakuum Greifer

- Arbeitsmedium Druckluft geölt / ungeölt
- Arbeitsdruck 3 - 8bar
- Kolbendurchmesser 25mm
- Repetiergenauigkeit +/- 0.01mm
- Luftanschluss M5