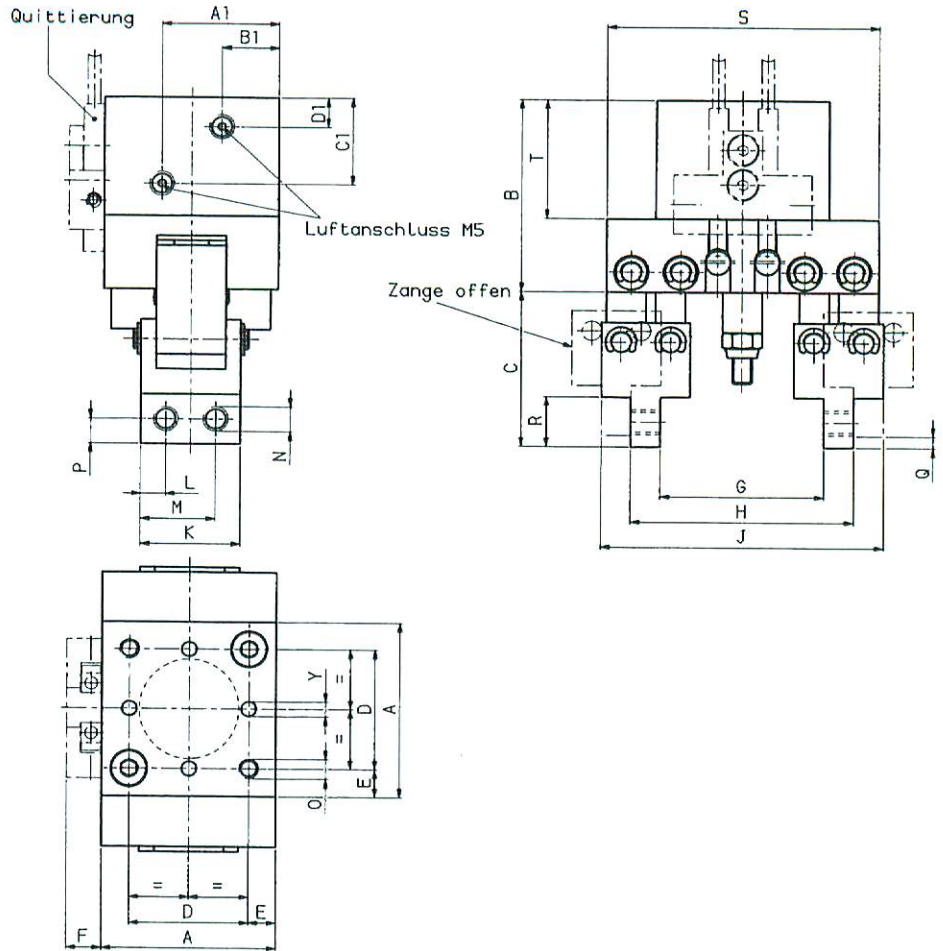
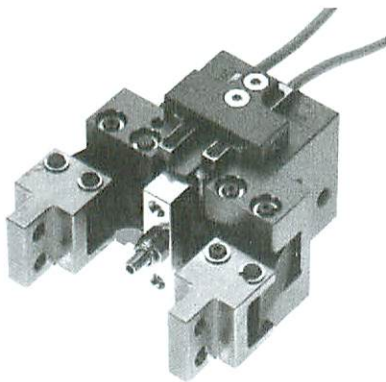
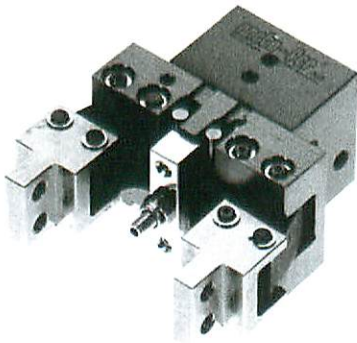


Kompaktzangen KZP

Parallel / Radial spannend



Montageflansch für KZP siehe Katalogblatt 4.013

Masse für Luftanschlüsse				
Typ	A1	B1	C1	D1
KZP12	18.25	9.75	14.5	6
KZP20	23.5	11.5	17.5	6
KZP25	26	14	19.5	5
* KZP32	30	30	34	8
* KZP50	35	35	33	8

Typ	Klemmkraft bei 5bar	Luftverbrauch je Doppelhub bei 5bar	Gewicht
KZP12	19N	0.004NL	0.18kg
KZP20	30N	0.014NL	0.30kg
KZP25	48N	0.027NL	0.45kg
KZP32	85N	0.072NL	1.70kg
KZP50	220N	0.224NL	2.30kg

* bei diesen Typen sind die Masse A1 & B1 übereinstimmend

Typ	A	B	C	D	E	F	G min.	G max.	H min.	H max.	J min.	J max.	K	L	M	N	O	P	Q	R	S	T	Y
KZP12	28	31.5	20.5	20	4	7	22.5	31	33.5	42	41.5	50	17	3.5	13.5	M4	M4/8	4	1.1	8	41	19.5	ø2-EF7/5
KZP20	35	39	31	24	5.5	7	33	45	45	57	57	69	20	5	15	M5	M4/12	5	2.3	10	55	24	ø3-EF7/5
KZP25	40	44	31	30	5	7	38	51.5	50	63.5	62	75.5	20	5	15	M5	M5/15	5	2.7	10	60	28	ø4-EF7/5
KZP32	60	72	49	40	10	8	47	68	75	96	95	116	35	10	25	M6	M6/15	7.5	2.7	15	95	44	ø5-EF7/4
KZP50	70	72	47	50	10	8	50	74	82	106	102	126	40	10	30	M6	M8/17	7.5	3	15	105	42	ø5-EF7/4

Bestell-Nr.

KZP12 KZP20 KZP25 KZP32 KZP50 ohne Zusatzteile für Quittierung
 KZP12D KZP20D KZP25D KZP32D KZP50D mit Zusatzteilen für Quittierung

Technische Daten:

- Arbeitsmedium Druckluft geölt oder ungeölt
- Arbeitsdruck 3 - 8bar
- Luftanschluss M5

Hinweis:

Sensoren (2 Stk.) gehören nicht zum Lieferumfang und müssen separat bestellt werden.

Sensor: für KZP12D, KZP20D, KZP25D
Bestell-Nr. IM-004-AX-U20 (NAMUR)
 IM-004-NS-U2L (NPN)
 IM-004-PS-U2L (PNP)

Sensor: für KZP32D, KZP50D
Bestell-Nr. IM-006-AX-U20 (NAMUR)
 IM-006-NS-U2L (NPN)
 IM-006-PS-U2L (PNP)