

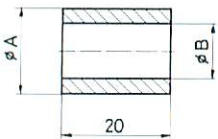
Zangenhalterrohre ZR									Konusstange KS	
∅ A	∅ B	C	D	E	∅ F	∅ G	H	Bestell-Nr.	Bestell-Nr. <sup>1)</sup>	Bestell-Nr. <sup>2)</sup>
15-h6	—	50	—	—	12-H7	11	20	ZR 01.001	KS 01.001	KS 01.021
15-h6	—	80	—	—	12-H7	11	20	ZR 01.002	KS 01.002	KS 01.022
15-h6	—	110	—	—	12-H7	11	20	ZR 01.003	KS 01.003	KS 01.023
15-h6	16	140	16	85	12-H7	11	20	ZR 01.004	KS 01.004	KS 01.024
15-h6	16	170	16	85	12-H7	11	20	ZR 01.005	KS 01.005	KS 01.025
15-h6	16	200	16	85	12-H7	11	20	ZR 01.006	KS 01.006	KS 01.026
15-h6	16	230	16	85	12-H7	11	20	ZR 01.007	KS 01.007	KS 01.027
15-h6	16	260	16	85	12-H7	11	20	ZR 01.008	KS 01.008	KS 01.028
15-h6	16	290	16	85	12-H7	11	20	ZR 01.009	KS 01.009	KS 01.029
20-h6	—	60	—	—	16-H7	15	20	ZR 02.001	KS 02.010	KS 02.030
20-h6	—	100	—	—	16-H7	15	20	ZR 02.002	KS 02.011	KS 02.031
20-h6	—	150	—	—	16-H7	15	20	ZR 02.003	KS 02.012	KS 02.032
20-h6	21	200	19	115	16-H7	15	20	ZR 02.004	KS 02.013	KS 02.033
20-h6	21	250	19	115	16-H7	15	20	ZR 02.005	KS 02.014	KS 02.034
20-h6	21	300	19	115	16-H7	15	20	ZR 02.006	KS 02.015	KS 02.035
20-h6	21	350	19	115	16-H7	15	20	ZR 02.007	KS 02.016	KS 02.036
20-h6	21	400	19	115	16-H7	15	20	ZR 02.008	KS 02.017	KS 02.037
20-h6	21	450	19	115	16-H7	15	20	ZR 02.009	KS 02.018	KS 02.038
20-h6	21	500	19	115	16-H7	15	20	ZR 02.010	KS 02.019	KS 02.039

<sup>1)</sup> Konusstange für MZ 12 und MZ 25  
Ladearme Katalogblatt 8.021

<sup>2)</sup> Konusstange für MZ 12 und MZ 25  
Zangendrehkopf für drehbare Ladearme  
Katalogblatt 3.061

## Führungshülse für Zangenhalterrohr



∅ A	∅ B	Bestell-Nr.
12-p6	6-F7	ZR 03.001
16-r7	10-F7	ZR 03.002